

O

<http://www.hekiga.com>

N

Ageing
 Mural Paint
 Graphic Paint
 Japanese Paper
 Repair

O

オーエヌオー株式会社

<http://www.hekiga.com>

オーエヌオー株式会社

エイジング・グラフィックペイント・壁画・染色和紙・リペア
 総合カタログ

Ageing / Mural Paint / Graphic Paint / Japanese Paper / Repair



染色和紙 ~480種以上の豊富なレパートリー~

全品不燃認定品

日本古来の素材である和紙ですが、近年その優れた環境調整機能と魅力的な風合い、人にやさしい安全性が高く評価されています。オーエヌオーの染色和紙は、常時約480種の豊富なレパートリーをもち、空間に奥深い『和の彩り』を提供します。

様々な天然素材を取り入れ、伝統技法を基に独自の研究開発を重ねたシリーズ展開は16種類。一枚一枚をスタッフの手作業によって、丁寧に染めています。

古くて新しい、和の素材をどうぞ空間に取り入れてみてください。その柔らかな表情には思った以上の力があるはずです。

- 全製品不燃認定を取得しています。
- 本カタログでは、約480種類を掲載しています。
- ショールームにお越し頂ければ全種類を手にとってご覧頂けます。
- 色・パターン・サイズなど特注も承ります。お問い合わせ下さい。
- 壁などに施工いただいた後の染めや描画にも対応致します。

主な使用和紙と染色素材

- 和紙
 - ロクタ紙 基本サイズ：約750×500
 - 手漉き楮紙 基本サイズ：630×480・960×630
 - 楮紙 基本サイズ：970×1000～
 - 落水紙 基本サイズ：970×1000～
 - 麻入り紙 基本サイズ：970×1000～



● 柿渋
 オーエヌオーでは、使用する染料の8割に柿渋を使用しています。柿渋には乾くと硬化する性質があります。この性質を利用して作られるのが、オーエヌオーの使用する天然素材の染料です。例えばアクリル絵の具ではアクリルエマルジョン、水彩絵の具ではアラビアゴムを定着材として使用しています。同じようにオーエヌオーの染料は様々な天然色素に定着材として柿渋を配合することによって、和紙に色を定着させているのです。柿渋はオーエヌオーの染色和紙に必要な不可欠な緑の下力持ちと言えるでしょう。

一口に柿渋といっても産地や製法、制作年により微妙に茶の色が変わります。そのためオーエヌオーでは数カ所の異なる産地から仕入れた柿渋を用途に応じて使い分け、最適な発色を得られるよう研究を重ねています。近年見直されている柿渋をオーエヌオーの染色和紙を使って気軽に内装に取り入れてみてはいかがでしょうか。

- その他
 ベンガラ 漆 亜麻仁油 胡桃 藍 松煙墨 油煙墨 その他各種自然素材



柿渋



ベンガラ

染色和紙施工例



温泉旅館のロビーの光柱 WG-019



抽象絵画のような染色 オーダー品

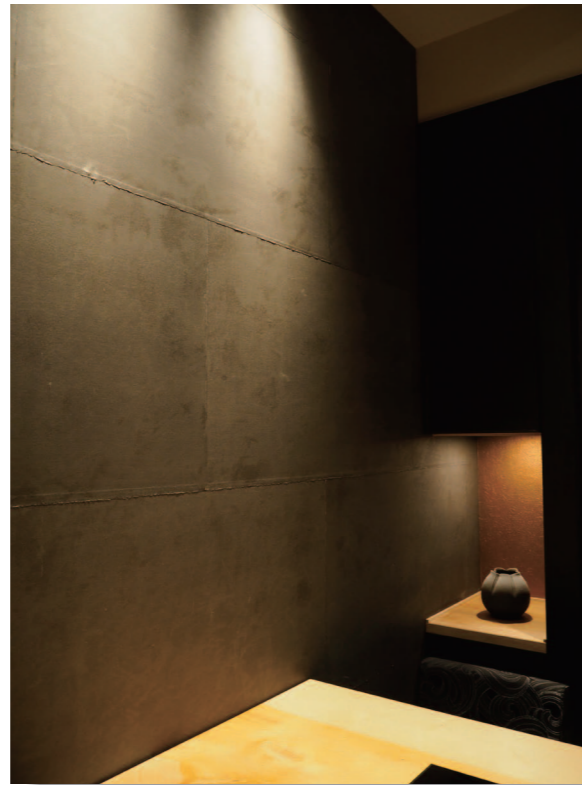
Aシリーズ一覧

Aシリーズ

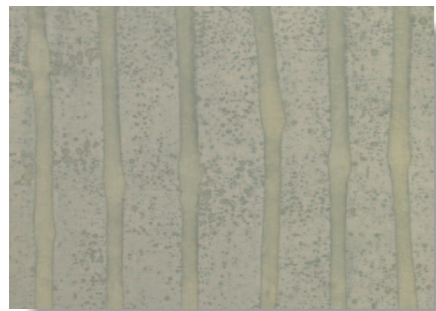
例えるなら京都。古都の趣と王朝的華やかさを備えた雅なシリーズ
光によって映る表情は時にドラマチックに 時に荘厳に高級感のある空間を演出します



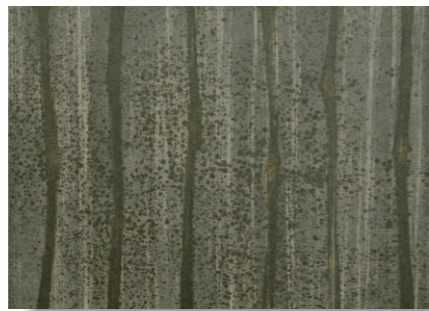
竹の模様に見立てた壁紙 A-001



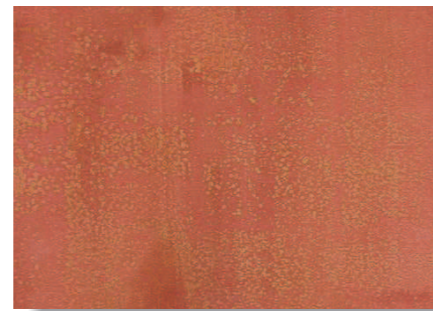
モノトーンの落ち着いた風合いのある和紙 A-007



SIZE: 630×480 A-001



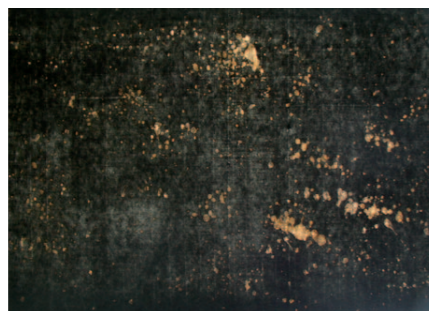
SIZE: 630×480 A-002



SIZE: 630×480・960×630 A-003



SIZE: 630×485・970×630 A-004



SIZE: 630×485 (透過撮影) A-005



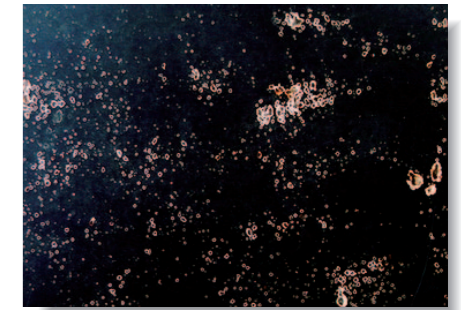
SIZE: 630×485・970×630 A-006



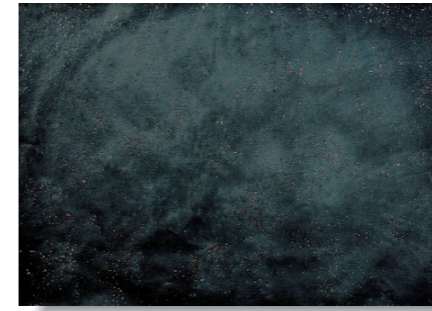
SIZE: 630×480・960×630 A-007



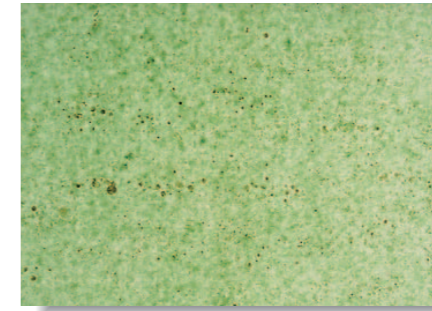
SIZE: 630×480・960×630 A-008



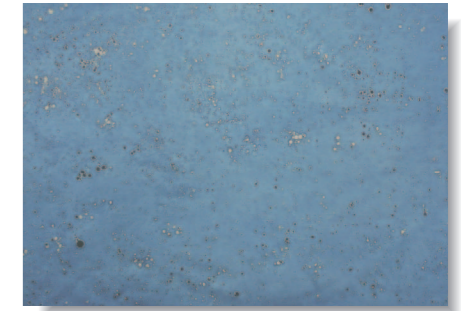
SIZE: 630×485 (透過撮影) A-009
970×630



SIZE: 630×485・970×630 A-010



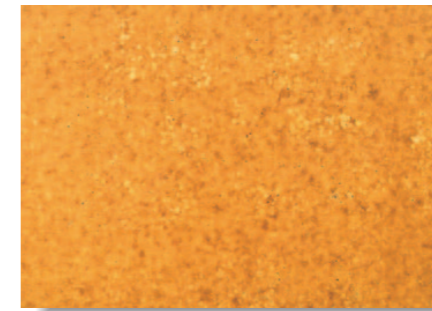
SIZE: 630×485 (透過撮影) A-011
970×630



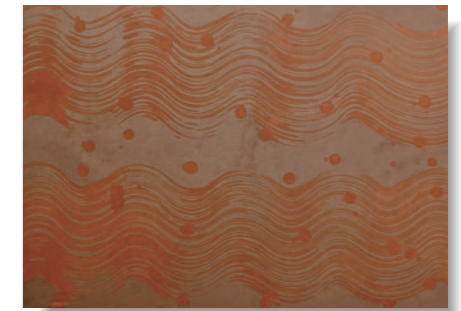
SIZE: 630×485・970×630 A-012



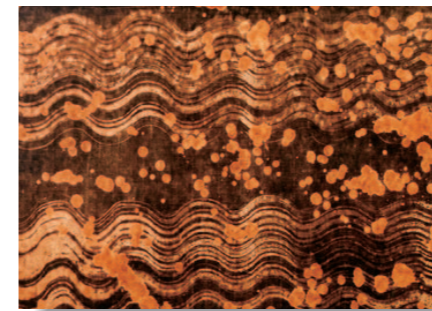
SIZE: 630×485・970×630 A-013



SIZE: 630×485 (透過撮影) A-013
970×630



SIZE: 970×630 A-014



SIZE: 970×630 (透過撮影) A-014



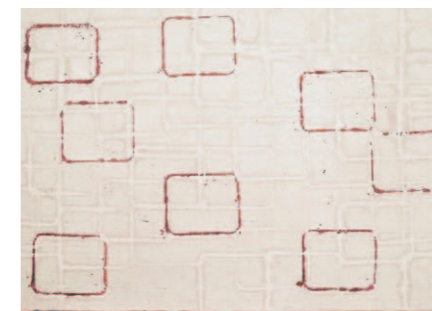
SIZE: 960×630 A-015



SIZE: 960×630 A-016



SIZE: 960×630 A-017



SIZE: 970×630 A-018



SIZE: 960×630 A-019

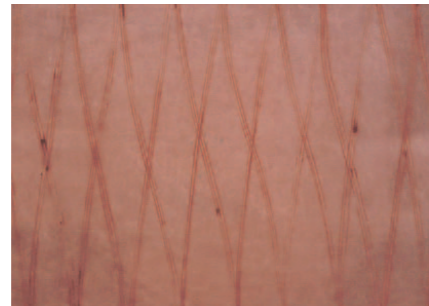
★印のついた製品の画像は光を透過した状態で撮影したものです。実際の製品の色や柄とは多少異なる場合がありますのでご了承下さい。

画像は製品の一部分です。全体画像は、www.hekiga.comで『染色和紙』をご覧下さい。

Aシリーズ一覧



SIZE: 960×630 A-020



SIZE: 970×630 A-021



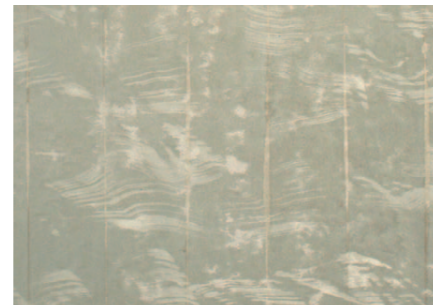
SIZE: 960×630 A-022



SIZE: 960×630 ★(透過撮影) A-022



SIZE: 960×630 A-023



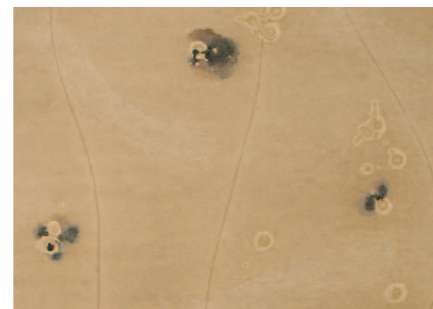
SIZE: 630×480 A-024



SIZE: 630×480 A-025-b1



SIZE: 630×480 A-025-b3



SIZE: 630×480 A-026



SIZE: 970×630 A-027



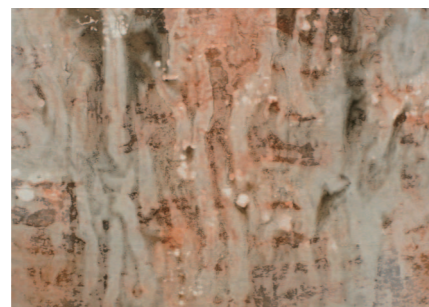
SIZE: 970×630 A-027-b



SIZE: 630×485・970×630 A-028



SIZE: 630×485・970×630 A-029



SIZE: 630×485・970×630 A-030



SIZE: 630×485・970×630 A-031

★印のついた製品の画像は光を透過した状態で撮影したものです。実際の製品の色や柄とは多少異なる場合がありますのでご了承下さい。



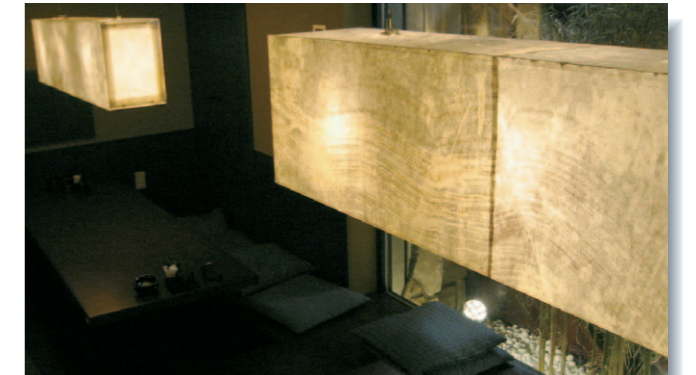
画像は製品の一部分です。全体画像は、www.hekiga.comで『染色和紙』をご覧下さい。

Cシリーズ一覧

Cシリーズ

大胆で躍動感ある刷毛使いが特徴のシリーズ

生き生きとした水の流れを思わせる刷毛目が空間に活力を与えてくれます
鮮やかなコントラストは 光壁・光柱など照明器具のシェードとしても効果的です



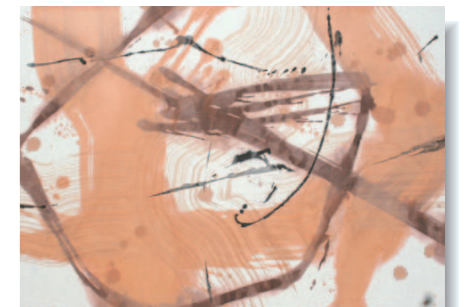
行燈 オーダー和紙



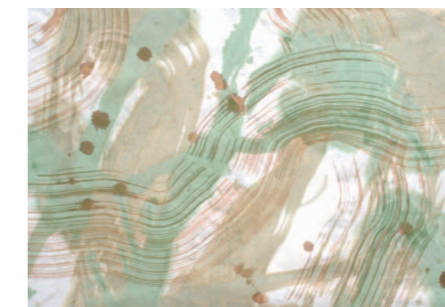
テーブルの天板に C-001



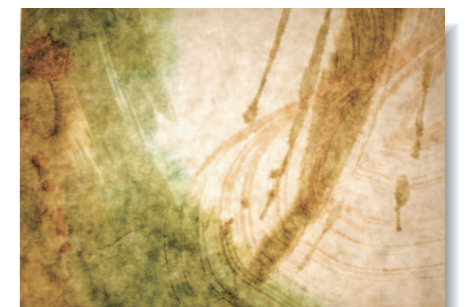
SIZE: 970×630 C-001



SIZE: 970×630 C-001+墨

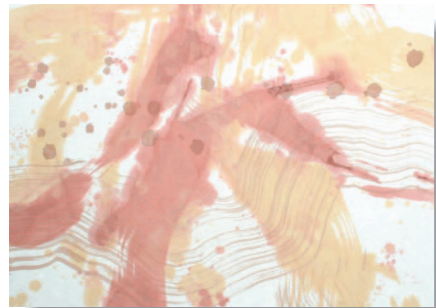


SIZE: 970×630 C-002

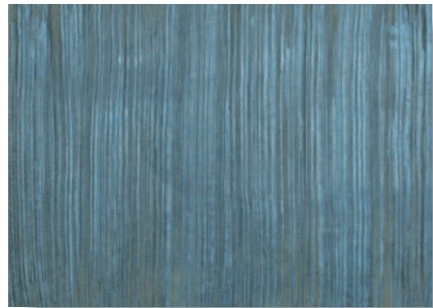


SIZE: 970×630 ★(透過撮影) C-002

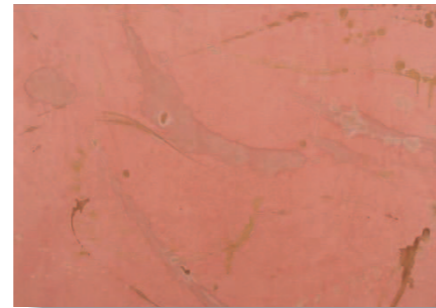
Cシリーズ一覧



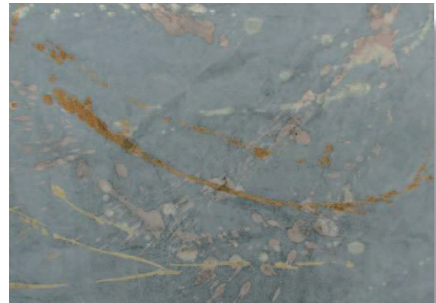
SIZE:970×630 C-003



SIZE:970×630 C-004



SIZE:970×630 C-005



SIZE:970×630 C-006



SIZE:970×630 C-007



SIZE:970×630 C-008



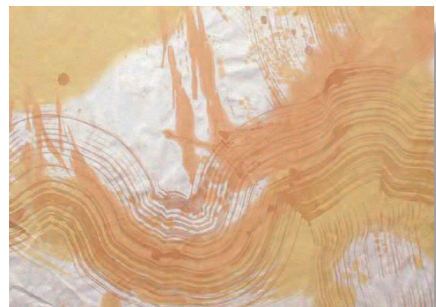
SIZE:970×630 C-009



SIZE:970×630 C-010



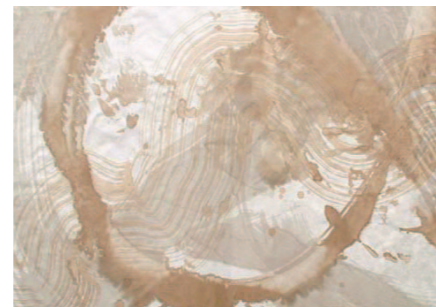
SIZE:970×630 C-011



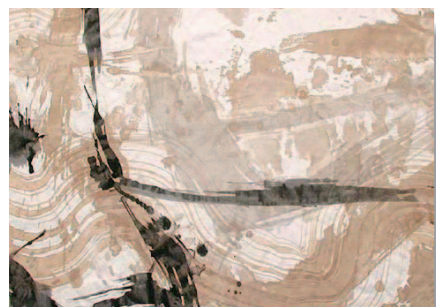
SIZE:970×630 C-012



SIZE:970×630 C-012+茶



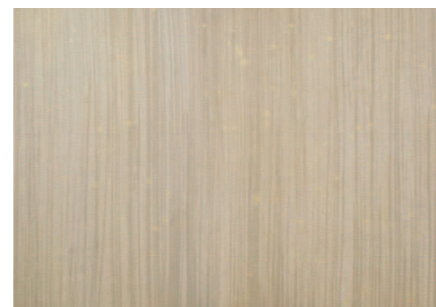
SIZE:970×630 C-013



SIZE:970×630 C-013+墨



SIZE:970×630 C-014



SIZE:970×630 C-015

Fシリーズ一覧

Fシリーズ

日本古来の伝統的な着物の柄をイメージした爽やかな印象のシリーズ
 豪華な晴れ着とは違い普段使いやあるいはちょっと背伸びしたおしゃれな着物の柄を連想させます
 上品な肌触りの楮紙の特徴を生かし渋さのなかに清潔感ある色と手染めによるやわらかな柄が落ち着いた和の表情を作り出します



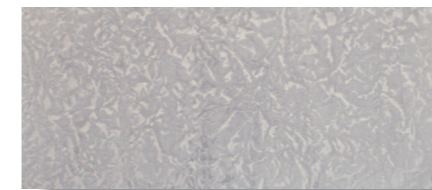
SIZE:970×485 F-001



SIZE:970×485 F-002 枯草



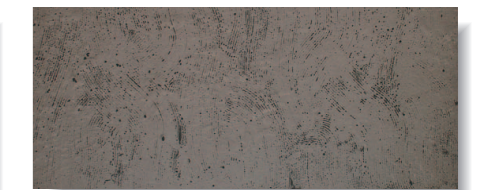
SIZE:970×485 F-002 柿渋



SIZE:970×485 F-002 灰白



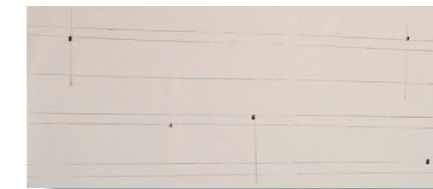
SIZE:970×485 F-003



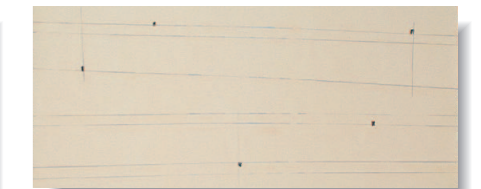
SIZE:970×485 F-004



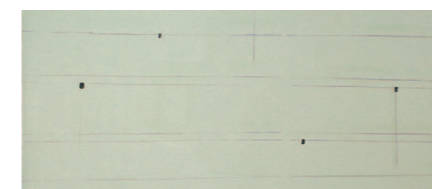
SIZE:970×485 F-005



SIZE:970×485 F-006



SIZE:970×485 F-006 素色



SIZE:970×485 F-006 浅緑



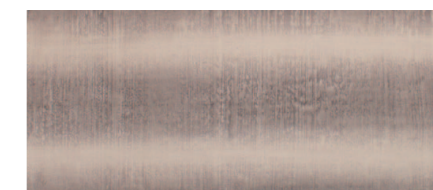
SIZE:970×485 F-006 灰茶



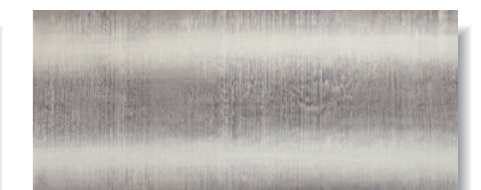
SIZE:970×485 F-007



SIZE:970×485 F-008



SIZE:970×485 F-009



SIZE:970×485 F-010

画像は製品の一部分です。全体画像は、www.hekiga.comで『染色和紙』をご覧下さい。

Mシリーズ一覧

Mシリーズ

霜降りの微妙な濃淡で空間を優しく包み込む好感度の高いシリーズ
まるで上質な江戸小紋のように控えめな柄と明るい色調はコーディネートが楽しめる素材です
光を透過することでより鮮やかな発色が得られます
ランプシェードなど照明器具としても穏やかな存在感を放ってくれるでしょう
現代のインテリアにもじっくり馴染む透明感と深い色味が魅力です



SIZE: 970×630 M-001



SIZE: 970×630 M-002



SIZE: 970×630 M-003



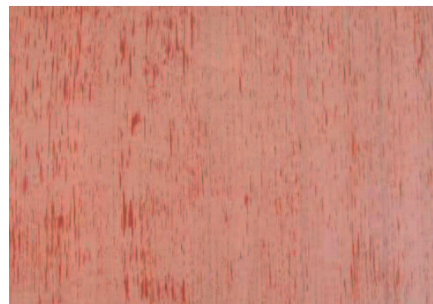
SIZE: 970×630 M-004



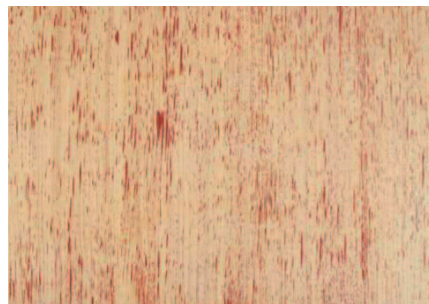
SIZE: 970×630 M-005



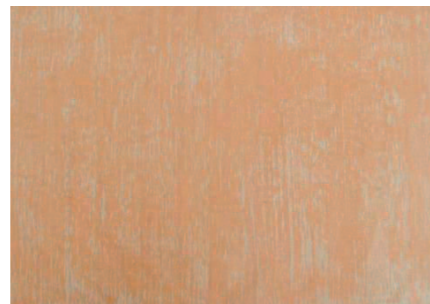
SIZE: 970×630 M-006



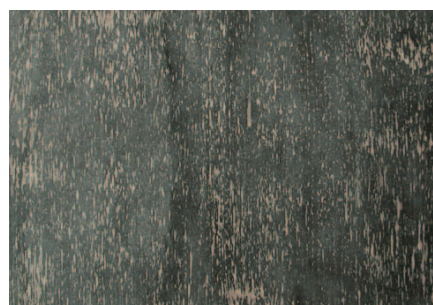
SIZE: 970×630 M-007



SIZE: 970×630 M-008



SIZE: 970×630 M-009



SIZE: 970×630 M-010



SIZE: 970×630 M-011



SIZE: 970×630 M-012

Rシリーズ一覧

Rシリーズ

ネパールの手漉き紙『ロクタ紙』をベースに使用したシリーズ
素朴な味わいの紙質はどこか懐かしく和紙以上に侘び寂びを感じさせます
野趣あふれる素材感は現代空間に新鮮な味わいをプラスして人の目を惹きつけます



個室の壁面に R-022-b



落ち着いた雰囲気のと紙 R-021柿渋染め

画像は製品の一部分です。全体画像は、www.hekiga.comで『染色和紙』をご覧ください。

Rシリーズ一覧



金の刷毛目とテクスチャが美しい R-040



素朴な味わいある行灯 R-035



SIZE: 約750×500 R-001



SIZE: 約750×500 R-002縦/横



SIZE: 約750×500 R-003



SIZE: 約750×500 R-004-b



SIZE: 約750×500 R-007



SIZE: 約750×500 R-007-a



SIZE: 約750×500 R-008



SIZE: 約750×500 R-008-a



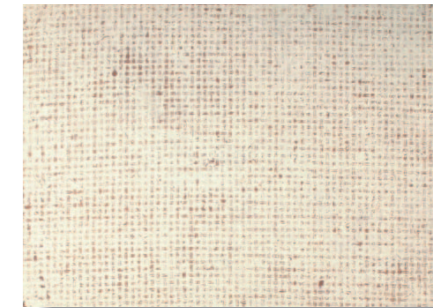
SIZE: 約750×500 R-008-b



SIZE: 約750×500 R-009



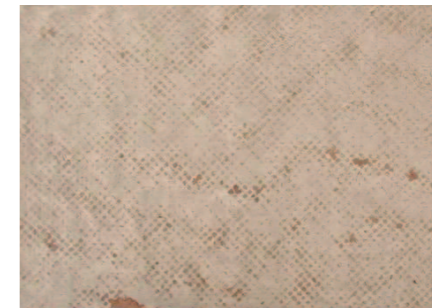
SIZE: 約750×500 R-009-a



SIZE: 約750×500 R-010-正



SIZE: 約750×500 R-010-斜



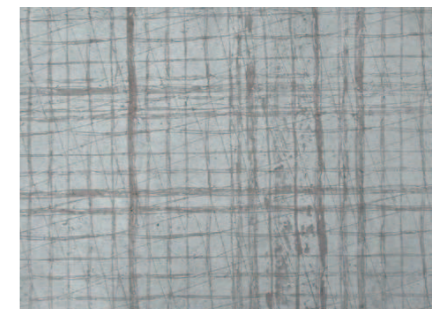
SIZE: 約750×500 R-010-a斜



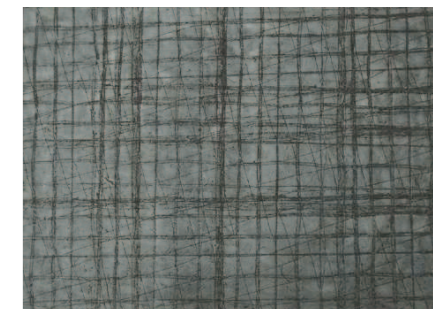
SIZE: 約750×500 R-010-b正



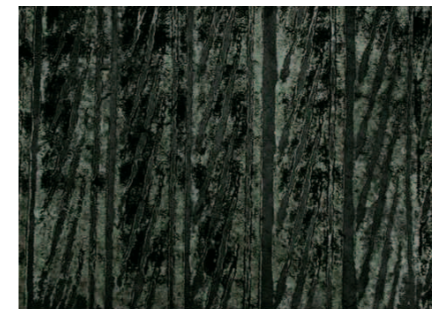
SIZE: 約750×500 R-011



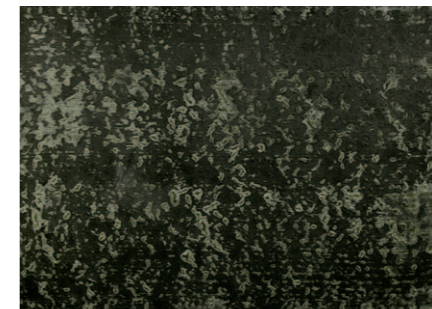
SIZE: 約750×500 R-011-b1



SIZE: 約750×500 R-011-b3



SIZE: 約750×500 R-012



SIZE: 約750×500 R-013



SIZE: 約750×500 R-013橙



SIZE: 約750×500 R-014



SIZE: 約750×500 R-015



SIZE: 約750×500 R-016

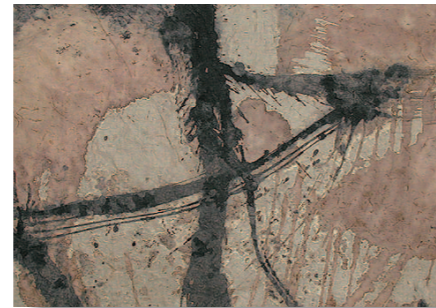
Rシリーズ一覧



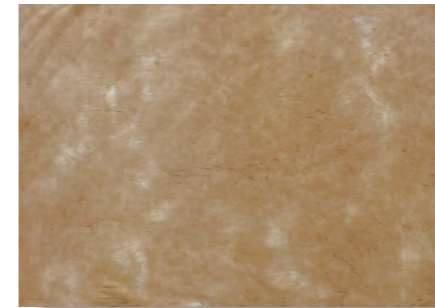
SIZE: 約750×500 R-017



SIZE: 約750×500 R-018



SIZE: 約750×500 R-018-a



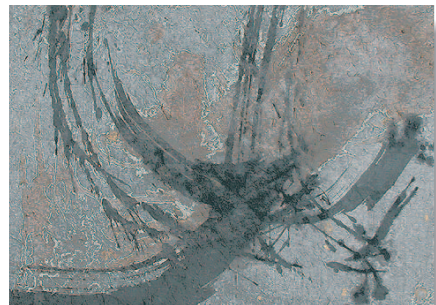
SIZE: 約750×500 R-023



SIZE: 約750×500 R-024



SIZE: 約750×500 R-025



SIZE: 約750×500 R-018-b



SIZE: 約750×500 R-018-c



SIZE: 約750×500 R-019



SIZE: 約750×500 R-026



SIZE: 約750×500 R-026+墨



SIZE: 約750×500 R-027



SIZE: 約750×500 R-019-a



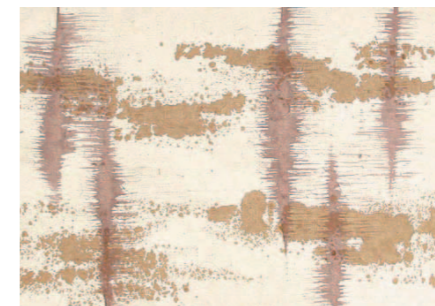
SIZE: 約750×500 R-019-b



SIZE: 約750×500 R-019-c



SIZE: 約750×500 R-028



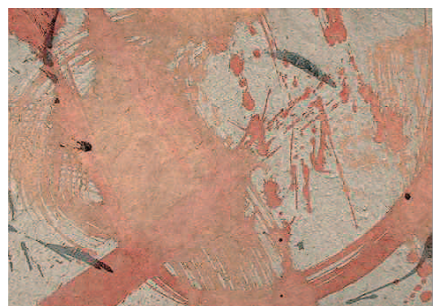
SIZE: 約750×500 R-029



SIZE: 約750×500 R-030



SIZE: 約750×500 R-020



SIZE: 約750×500 R-020-a



SIZE: 約750×500 R-020-c



SIZE: 約750×500 R-031



SIZE: 約750×500 R-032



SIZE: 約750×500 R-033



SIZE: 約750×500 R-021 (総柿渋染)



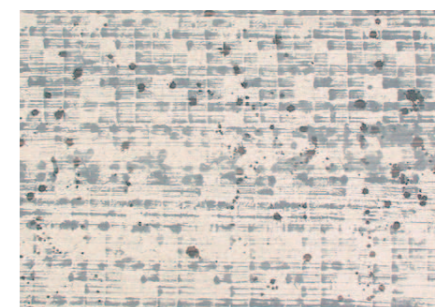
SIZE: 約750×500 R-022-a



SIZE: 約750×500 R-022-b



SIZE: 約750×500 R-034



SIZE: 約750×500 R-035



SIZE: 約750×500 R-036

Rシリーズ一覧



SIZE: 約750×500 R-037



SIZE: 約750×500 R-038



SIZE: 約750×500 R-039



SIZE: 約750×500 R-052



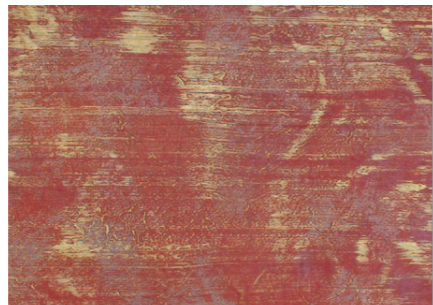
SIZE: 約750×500 R-053



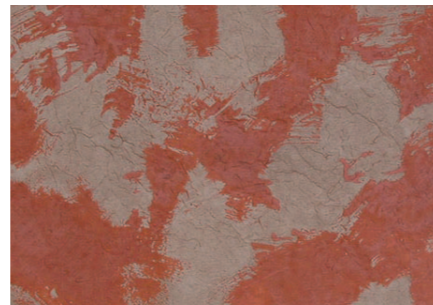
SIZE: 約750×500 R-054



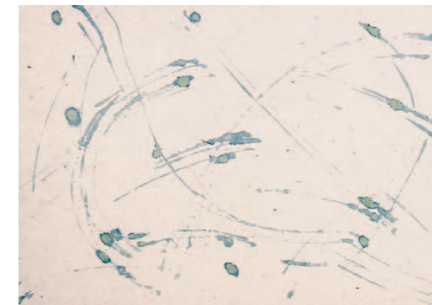
SIZE: 約750×500 R-040



SIZE: 約750×500 R-041



SIZE: 約750×500 R-042



SIZE: 約750×500 R-055



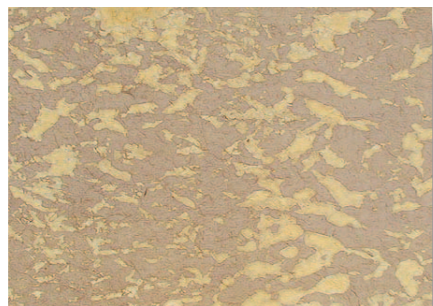
SIZE: 約750×500 R-055-a



SIZE: 約750×500 R-055-b



SIZE: 約750×500 R-043



SIZE: 約750×500 R-044



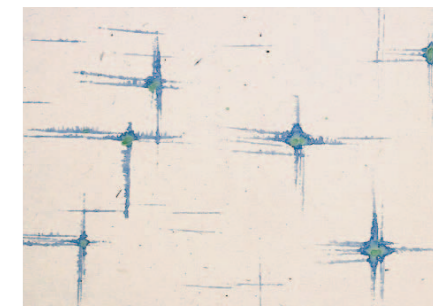
SIZE: 約750×500 R-045



SIZE: 約750×500 R-055-c



SIZE: 約750×500 R-055-d



SIZE: 約750×500 R-056



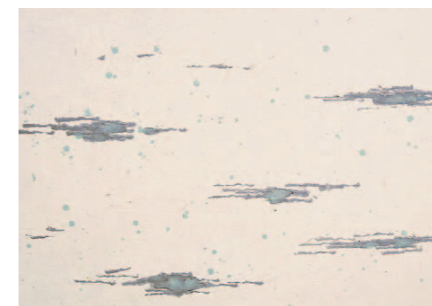
SIZE: 約750×500 R-046



SIZE: 約750×500 R-047



SIZE: 約750×500 R-048



SIZE: 約750×500 R-057



SIZE: 約750×500 R-057-c



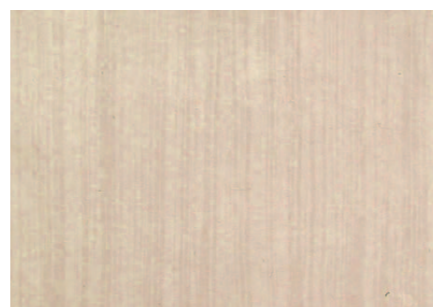
SIZE: 約750×500 R-058-a



SIZE: 約750×500 R-049



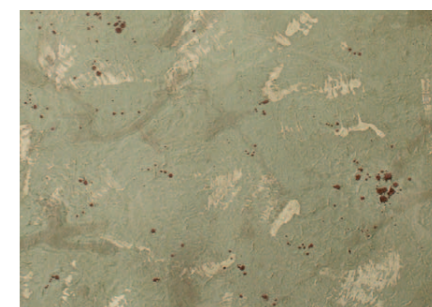
SIZE: 約750×500 R-050



SIZE: 約750×500 R-051



SIZE: 約750×500 R-058-b



SIZE: 約750×500 R-058-c

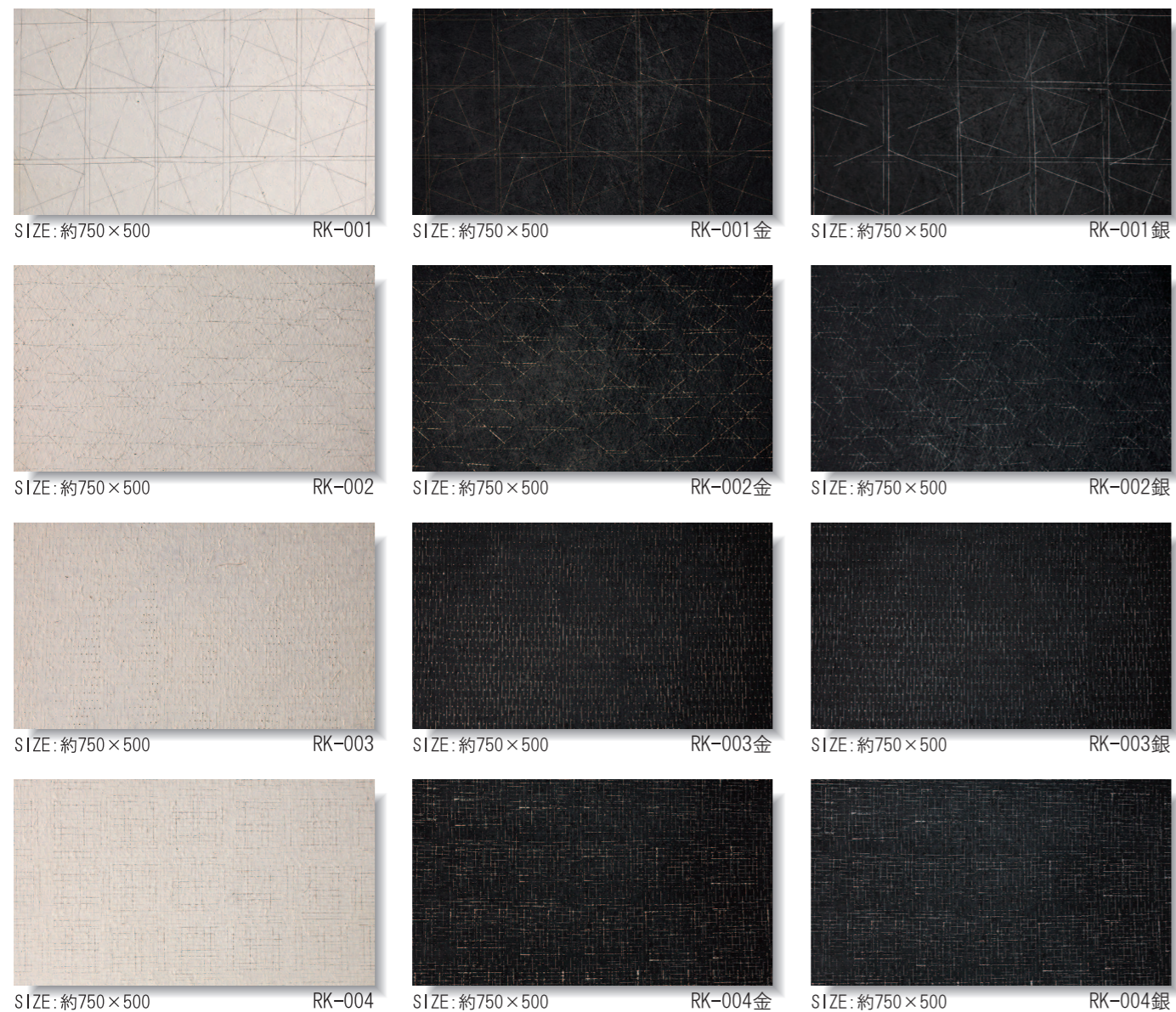


SIZE: 約750×500 R-059

RKシリーズ一覧

RKシリーズ

ロクタ紙が持つ素朴なテクスチャーを活かし生成の白と墨黒をベースに現代的かつミニマルな金、銀、墨による繊細なパターンを刷ったシリーズ
直線と幾何学的な図柄で構成されたシャープなラインの中にユニークな造型を感じさせます
無駄を省いた小粋な意匠は和洋が違和感なく溶け込みモダンな仕上がりになっています

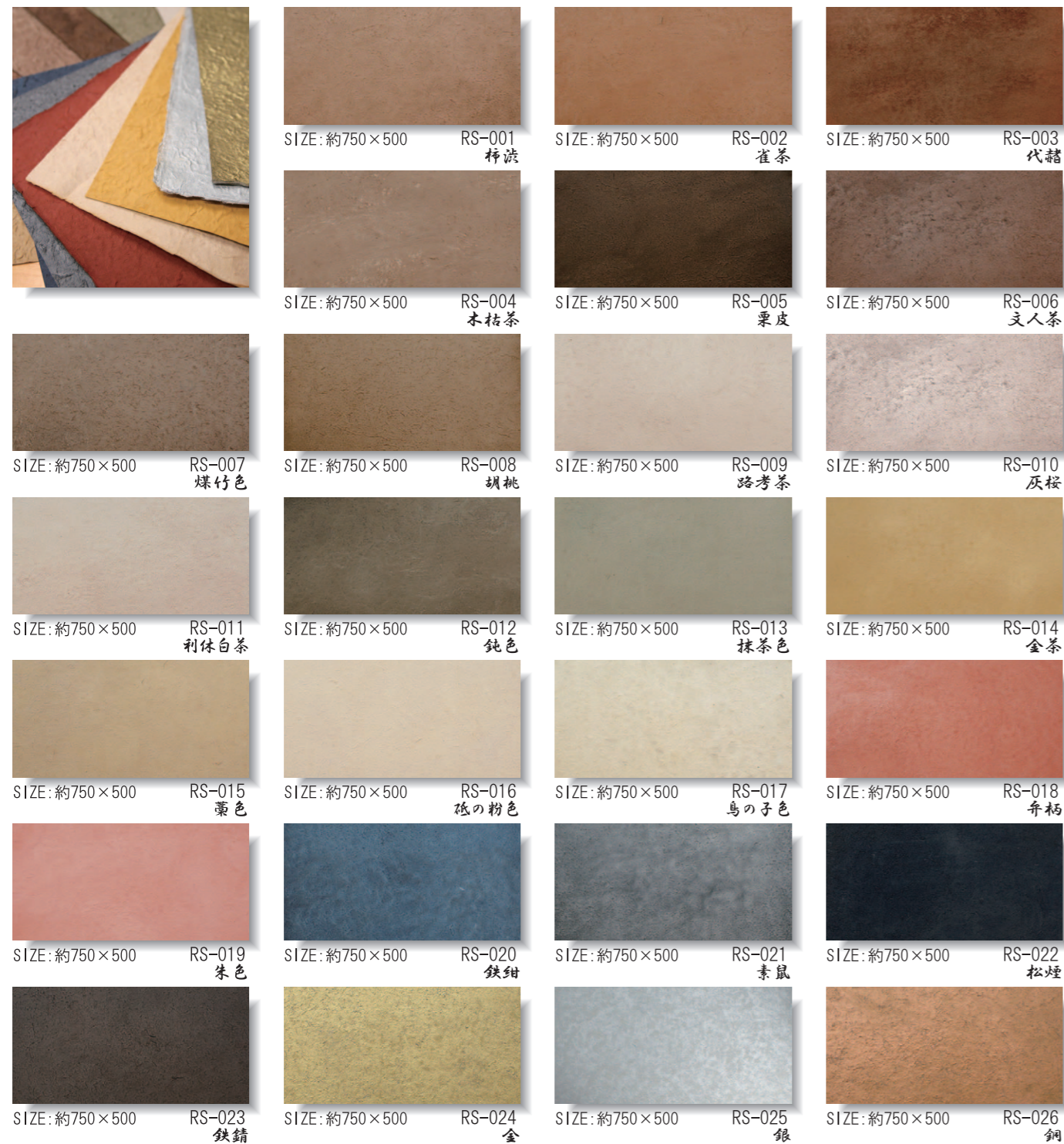


画像は製品の一部分です。全体画像は、www.hekiga.comで『染色和紙』をご覧下さい。

RSシリーズ一覧

RSシリーズ

ネパールの手漉き紙『ロクタ紙』を日本の伝統色で染め上げた心地よさや落ち着きを感じさせてくれる和紙。植物由来の染料や顔料・ベンガラと柿渋による微妙な表情とロクタ紙の素朴な風合いそのままの豊かな素材感を得ることができます。その温かさや自然さは都市空間や様々な場面において上質な彩りをもたらしてくれるでしょう。



Sシリーズ一覧

Sシリーズ

アンティーク着物が持つ『時を超えた色』単色の中に奥深く透明感ある染色和紙26色が完成しました。楮紙と日本の伝統色により単色の中に深みのある風合を表現しています。植物由来の染料や顔料・ベンガラと楮紙そして柿渋の組み合わせにより実現した微妙な表情です。和の空間に最適な厳選の彩りを表現しました。

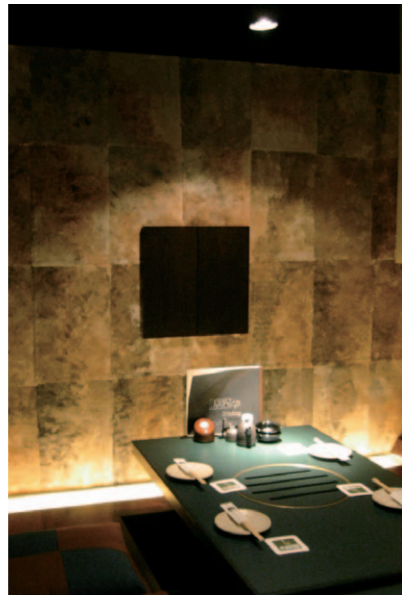


画像は製品の一部分です。全体画像は、www.hekiga.comで『染色和紙』をご覧ください。

TKシリーズ一覧

TKシリーズ

伝統的製法で上質な和紙を生産し続けている土佐の手漉き和紙をベースに和紙本来の発色・質感を生かした最もスタンダードなシリーズシックな色調が日本の空間に馴染み、凛とした落ち着きある空間に仕上げます



光壁に淡い色調の和紙 TK-006



住宅『H邸』建具に TS-017
設計/古民家蘇生工房



SIZE: 630×480 TK-001-a



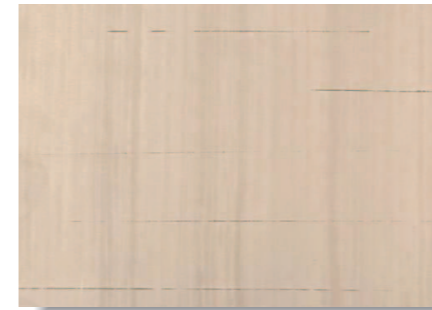
SIZE: 630×480 TK-001-b



SIZE: 630×480 TK-002-a



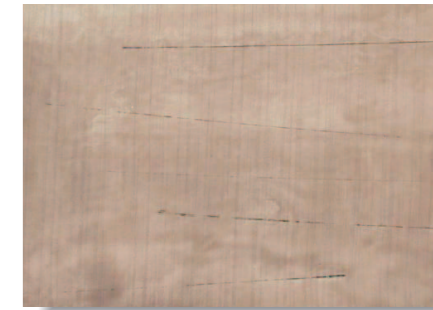
SIZE: 630×480 TK-002-b



SIZE: 630×480 TK-003-a



SIZE: 630×480 TK-003-b



SIZE: 630×480 TK-003-c



SIZE: 630×480 TK-003-e



SIZE: 630×480 TK-003-f



SIZE: 630×480 TK-004-縦/横



SIZE: 630×480 TK-004-a縦/横



SIZE: 630×480 TK-004-b縦/横



SIZE: 630×480 TK-005



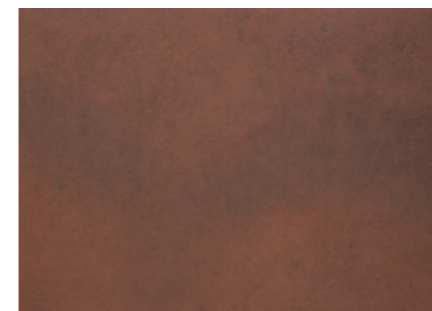
SIZE: 630×480・960×630 TK-006



SIZE: 630×480・960×630 TK-007 (総柿渋染)



SIZE: 630×480・960×630 TK-008



SIZE: 630×480・960×630 TK-009



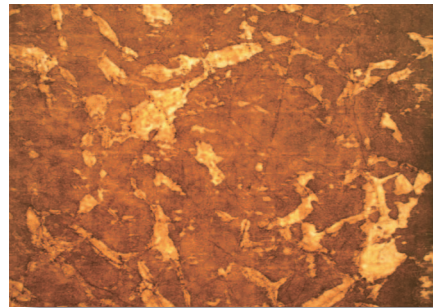
SIZE: 630×480・960×630 TK-010



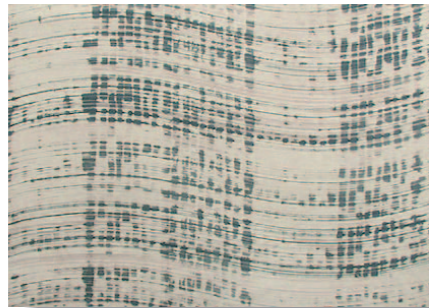
SIZE: 630×480・960×630 TK-011

画像は製品の一部分です。全体画像は、www.hekiga.comで『染色和紙』をご覧ください。

TKシリーズ一覧



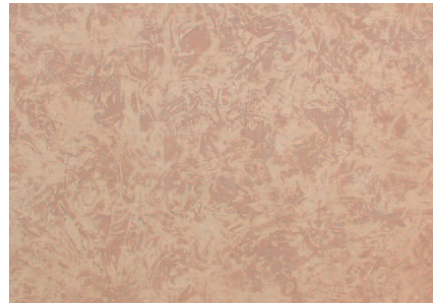
SIZE: 630×480
960×630 ★(透過撮影) TK-011



SIZE: 960×630 TK-012



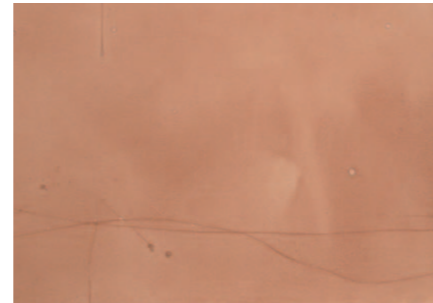
SIZE: 630×480・960×630 TK-013



SIZE: 630×480・960×630 TK-014



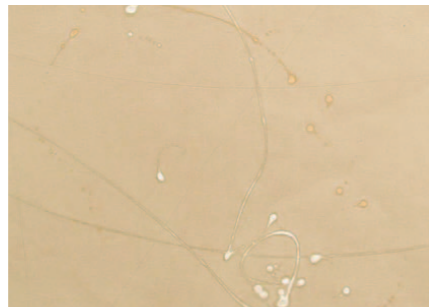
SIZE: 630×480・960×630 TK-015



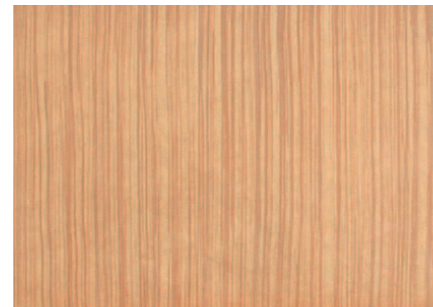
SIZE: 960×630 TK-016



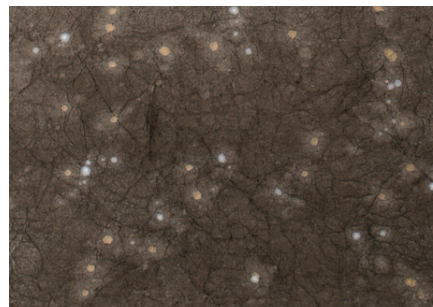
SIZE: 960×630 TK-017



SIZE: 630×480・960×630 TK-018



SIZE: 960×630 TK-019



SIZE: 630×480 TK-020



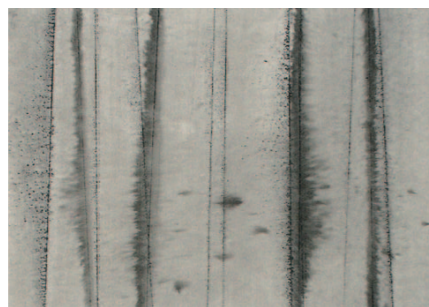
SIZE: 960×630 TK-021



SIZE: 960×630 TK-021金



SIZE: 960×630 TK-021銀



SIZE: 630×480 TK-022

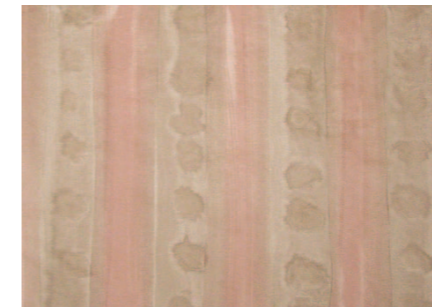


SIZE: 630×480 TK-023

TSシリーズ一覧

TSシリーズ

TKシリーズと同じく土佐の手漉き和紙を土台に上質な素材感を生かしてさっぱりと粹に仕上げたシリーズ
涼しげな風情は現代空間に用いることで驚くほど洗練されたモダンな印象になります
現代においても新しい伝統素材の力を改めて実感いただけることでしょう



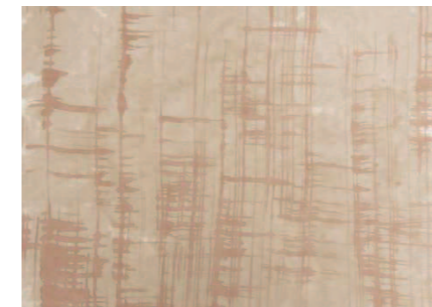
SIZE: 630×480 TS-001



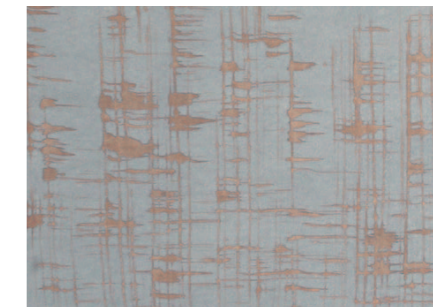
SIZE: 630×480 TS-002縦/横



SIZE: 630×480 TS-003



SIZE: 630×480 TS-003-a



SIZE: 630×480 TS-003-b



SIZE: 630×480 TS-004



SIZE: 630×480 TS-004-a



SIZE: 630×480 TS-004-b



SIZE: 630×480 TS-005

TSシリーズ一覧



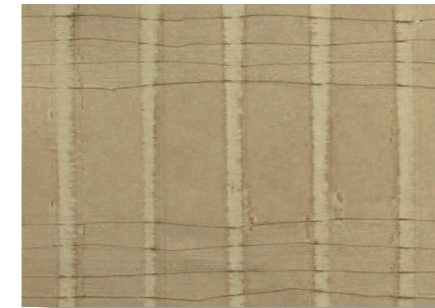
SIZE: 630×480 TS-005-a



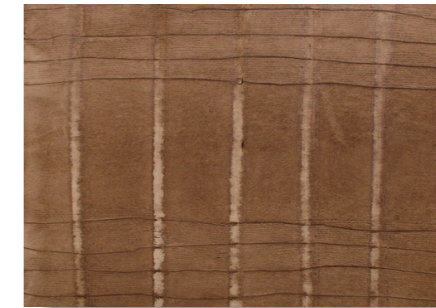
SIZE: 630×480 TS-005-b



SIZE: 630×480 TS-006



SIZE: 630×480 TS-013



SIZE: 630×480 TS-014



SIZE: 630×480 TS-015



SIZE: 630×480 TS-007-b



SIZE: 630×480 TS-007-s



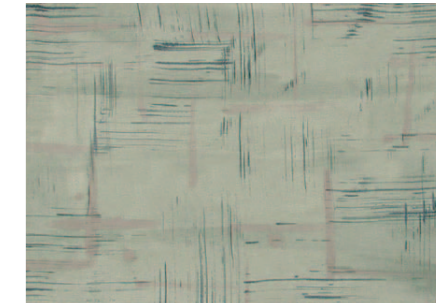
SIZE: 630×480 TS-008



SIZE: 630×480・960×630 TS-016



SIZE: 630×480・960×630 TS-017



SIZE: 630×480・960×630 TS-018



SIZE: 630×480 TS-009



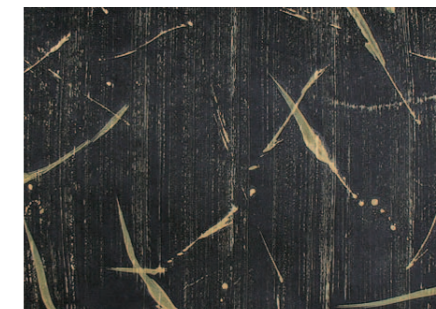
SIZE: 630×480 TS-010



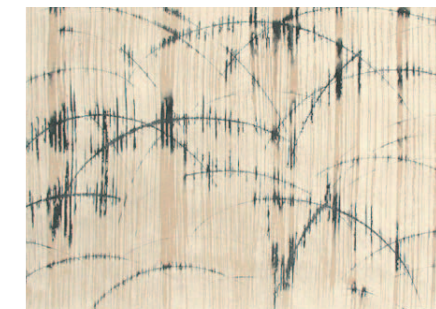
SIZE: 630×480 TS-010-a



SIZE: 630×480・960×630 TS-019



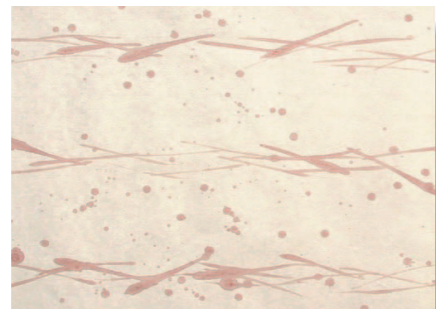
SIZE: 960×630 TS-020



SIZE: 960×630 TS-021



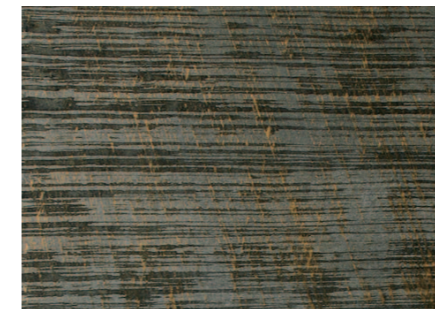
SIZE: 630×480 TS-010-b



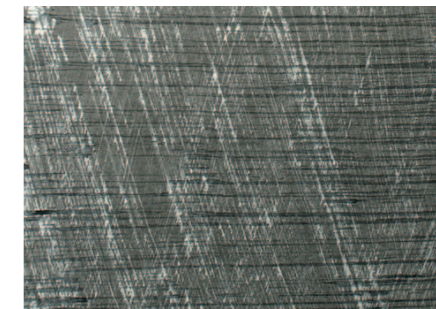
SIZE: 630×480 TS-011



SIZE: 630×480 TS-011-a



SIZE: 630×480 TS-022金



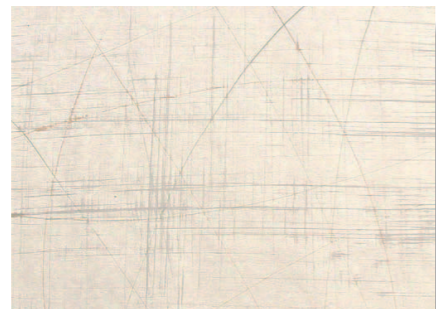
SIZE: 630×480 TS-022銀



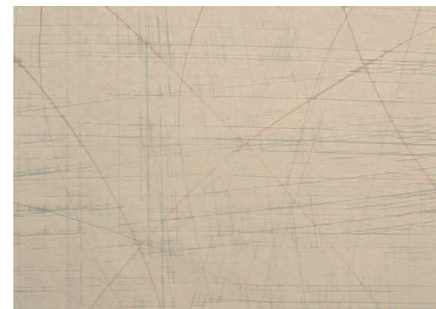
SIZE: 630×480 TS-023



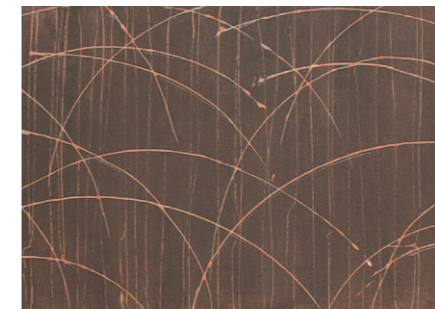
SIZE: 630×480 TS-011-b



SIZE: 630×480 TS-012



SIZE: 630×480 TS-012-a



SIZE: 630×480 TS-024



SIZE: 630×480 TS-025

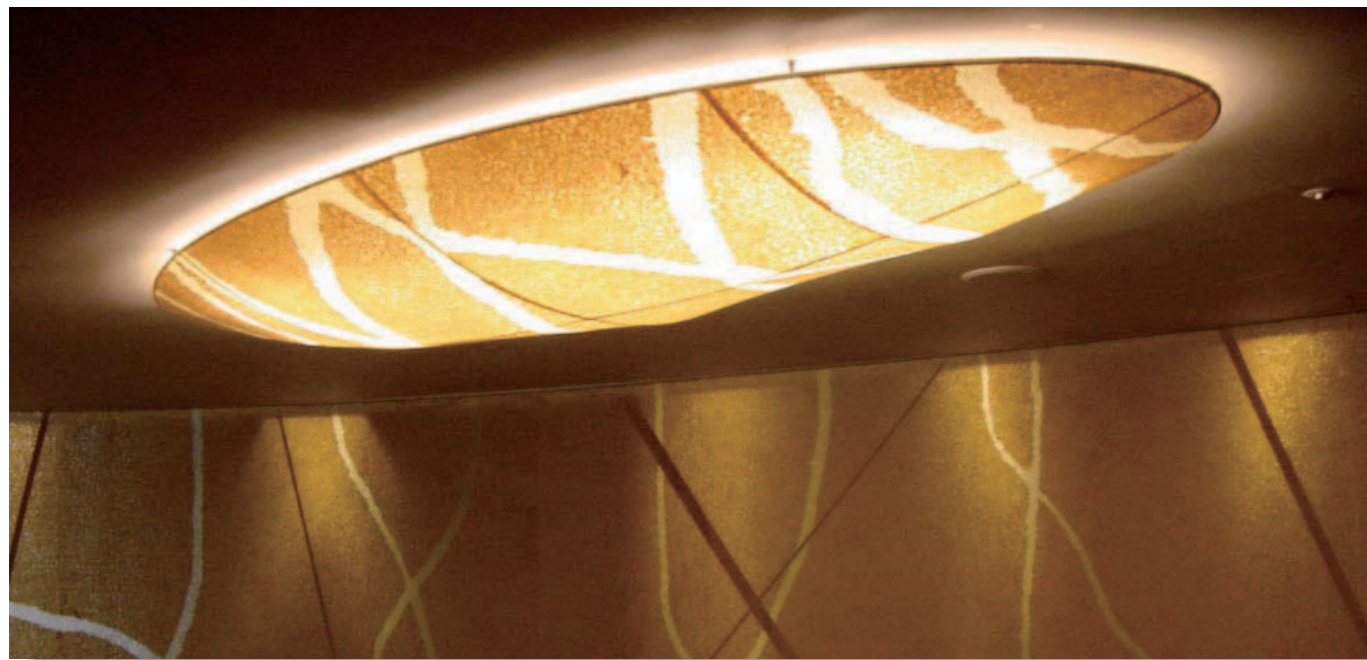


SIZE: 630×480 TS-026

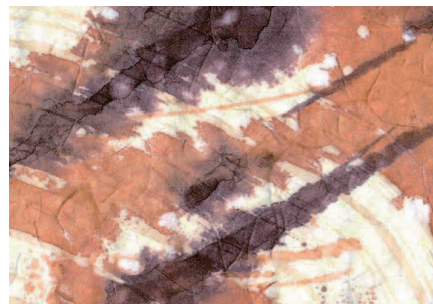
WPシリーズ一覧

WPシリーズ

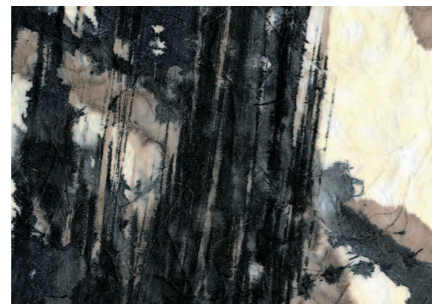
和紙を漉く工程で上から水を落とし模様をつけた『落水紙』をベースに使用したシリーズ
 照明として光を透過すると降り積もった雪のような水玉の透かし模様がほのかに浮かびます
 内包されてゆっくりこぼれ出る光は、癒しの空間を演出します
 光壁・ランプシェード等の照明器具に是非ご利用下さい



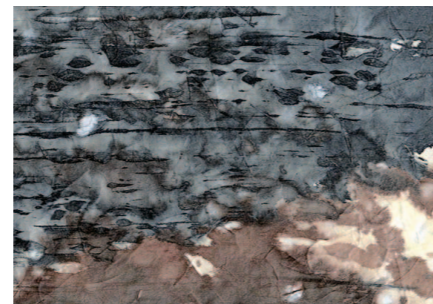
落水紙を通したやわらかな光 WB-002とプレーン紙の貼り分け模様



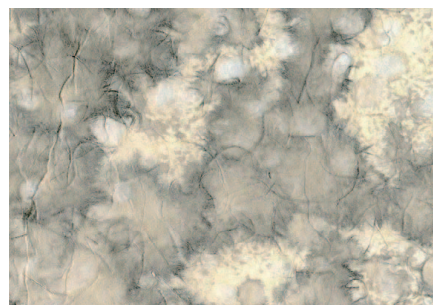
SIZE: 970×2000 WP-001 (部分画像)



SIZE: 970×2000 WP-002 (部分画像)



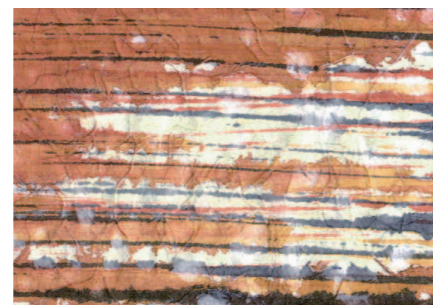
SIZE: 970×2000 WP-003 (部分画像)



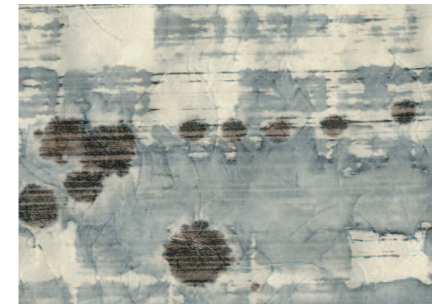
SIZE: 970×2000 WP-004 (部分画像)



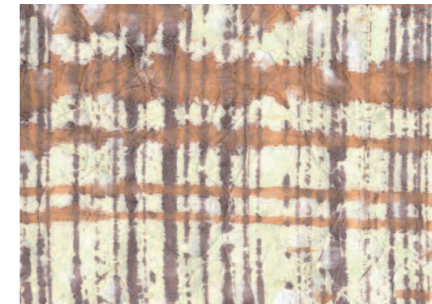
SIZE: 970×2000 WP-005 (部分画像)



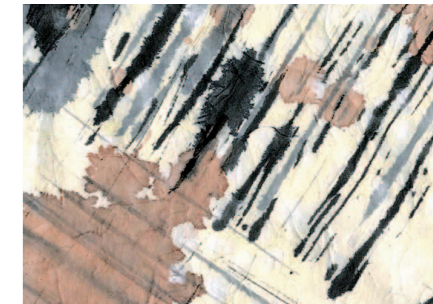
SIZE: 970×2000 WP-006 (部分画像)



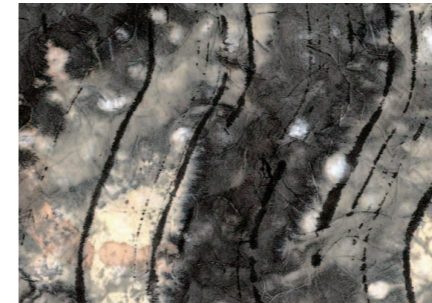
SIZE: 970×2000 WP-007 (部分画像)



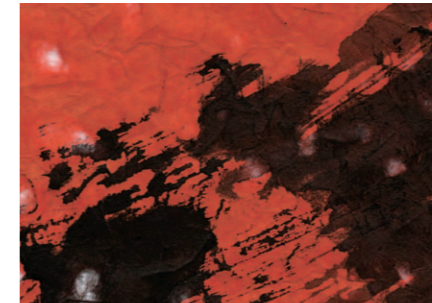
SIZE: 970×2000 WP-008 (部分画像)



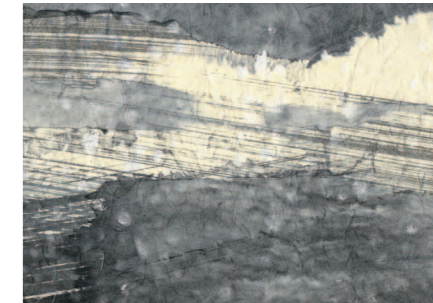
SIZE: 970×2000 WP-009 (部分画像)



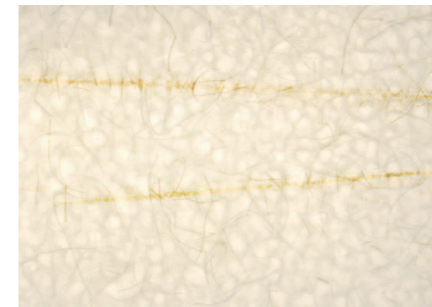
SIZE: 970×2000 WP-010 (部分画像)



SIZE: 970×2000 WP-011 (部分画像)



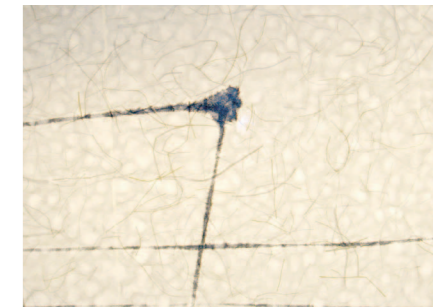
SIZE: 970×2000 WP-012 (部分画像)



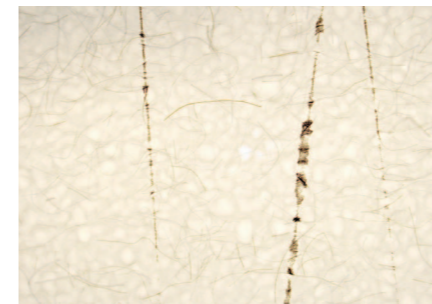
SIZE: 970×2000 WP-013 (部分画像)



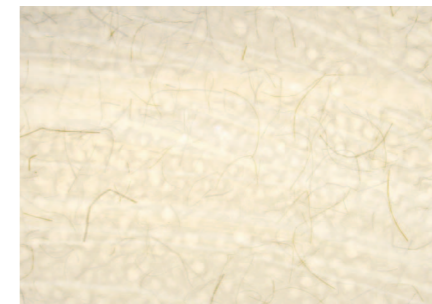
SIZE: 970×2000 WP-014金 (部分画像)



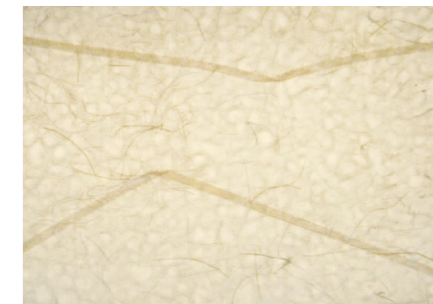
SIZE: 970×2000 WP-014銀 (部分画像)



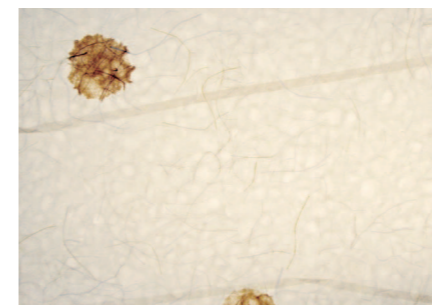
SIZE: 970×2000 WP-015 (部分画像)



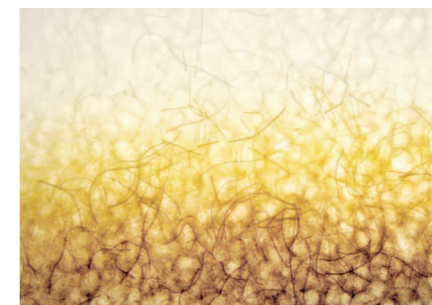
SIZE: 970×2000 WP-016 (部分画像)



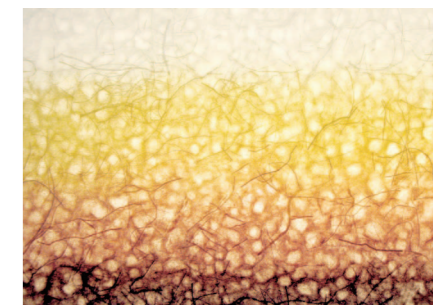
SIZE: 970×2000 WP-017 (部分画像)



SIZE: 970×2000 WP-018 (部分画像)



SIZE: 970×2000 WP-019 (部分画像)



SIZE: 970×2000 WP-020 (部分画像)

画像は製品の一部分です。全体画像は、www.hekiga.comで『染色和紙』をご覧下さい。

YPシリーズ一覧

YPシリーズ

薄くしなやかな麻入り和紙に透かし模様を施した繊細な素材感が特徴のシリーズ
 Wシリーズと同様、照明器具やランプシェード・光壁など光の演出に効果的です
 繊細な透かし模様は灯りをともすとじんわりと光を滲ませ空間に安らぎを与えてくれます
 シックな昼と艶やかな夜との変化もドラマティックで独特の雰囲気ある演出が可能です



グラデーションの光壁 YP-023



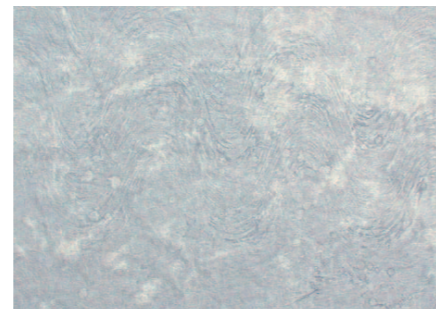
2色のグラデーション和紙 WG-004.011



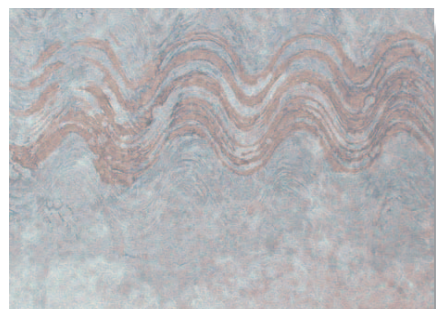
SIZE:970×680 YP-001



SIZE:970×680 YP-002



SIZE:970×680 YP-003



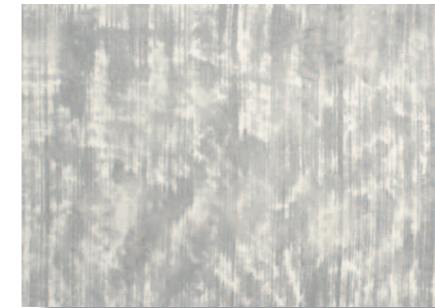
SIZE:970×680 YP-004



SIZE:970×680 YP-005



SIZE:970×680 YP-006



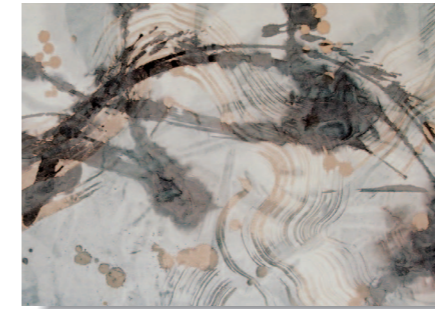
SIZE:970×680 YP-007



SIZE:970×680 YP-008



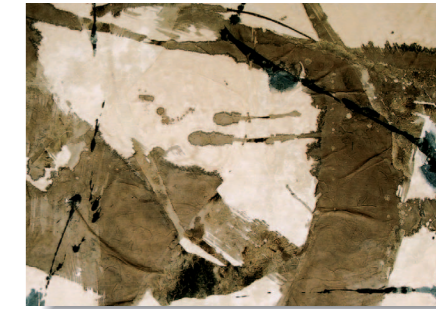
SIZE:970×680 YP-009



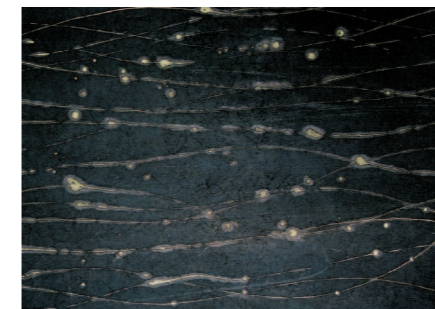
SIZE:970×680 YP-010



SIZE:970×680 YP-011



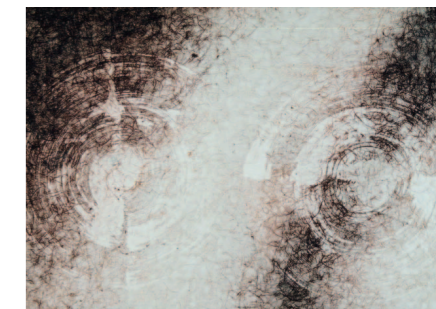
SIZE:970×680 YP-012



SIZE:970×680 YP-013



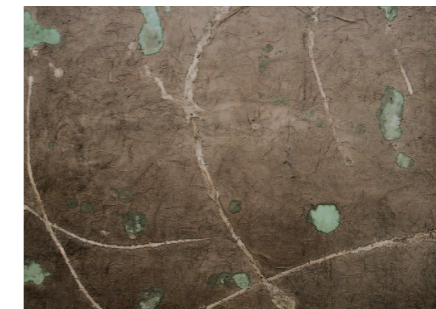
SIZE:970×680 YP-014



SIZE:970×680 YP-015



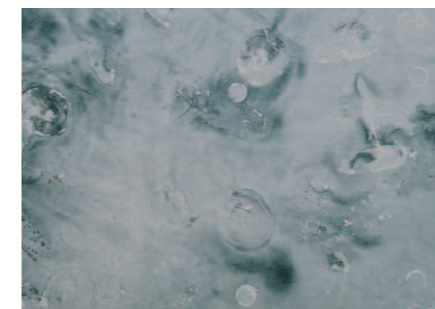
SIZE:970×680 YP-016



SIZE:970×680 YP-017



SIZE:970×680 YP-018



SIZE:970×680 YP-019



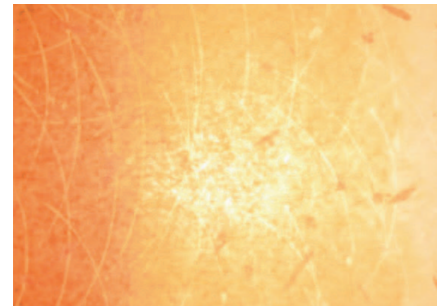
SIZE:970×680 YP-020



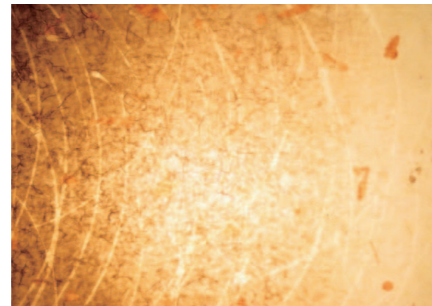
SIZE:970×680 YP-021

画像は製品の一部分です。全体画像は、www.hekiga.comで『染色和紙』をご覧下さい。

YPシリーズ一覧



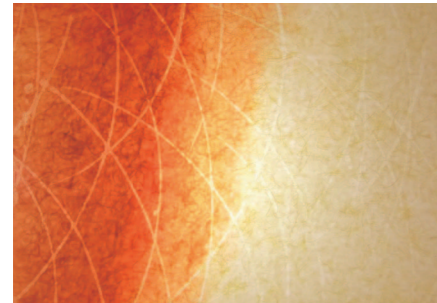
SIZE:970×680 ★(透過写真) YP-021



SIZE:970×680 ★(透過写真) YP-022



SIZE:970×680 YP-023



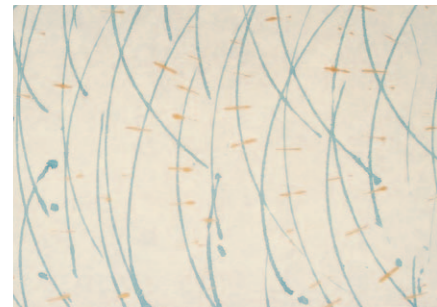
SIZE:970×680 ★(透過写真) YP-023



SIZE:970×680 YP-024



SIZE:970×680 YP-025



SIZE:970×680 YP-026



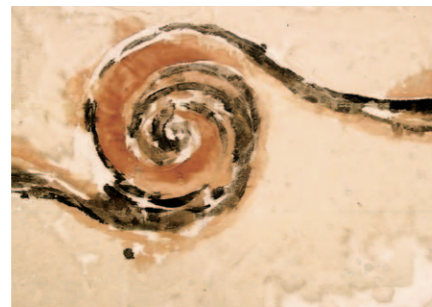
SIZE:970×680 YP-027



SIZE:970×680 YP-028



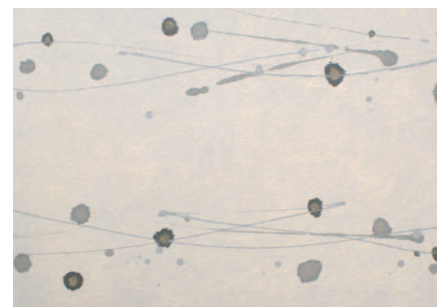
SIZE:970×680 YP-029



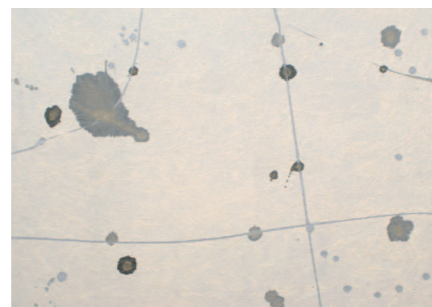
SIZE:970×680 YP-030



SIZE:970×680 YP-031



SIZE:970×680 YP-032



SIZE:970×680 YP-033



SIZE:970×680 YP-034

WB・WG・YBシリーズ一覧

WB・WG・YBシリーズ

光を透過して特に美しい表情をみせる落水紙・麻入り紙をベースにベーシックな単色とグラデーションでシンプルに仕上げたシリーズ

光を灯すと薄くてもしなやかで強靱な和紙の質感が独特の柔らかい光を演出します

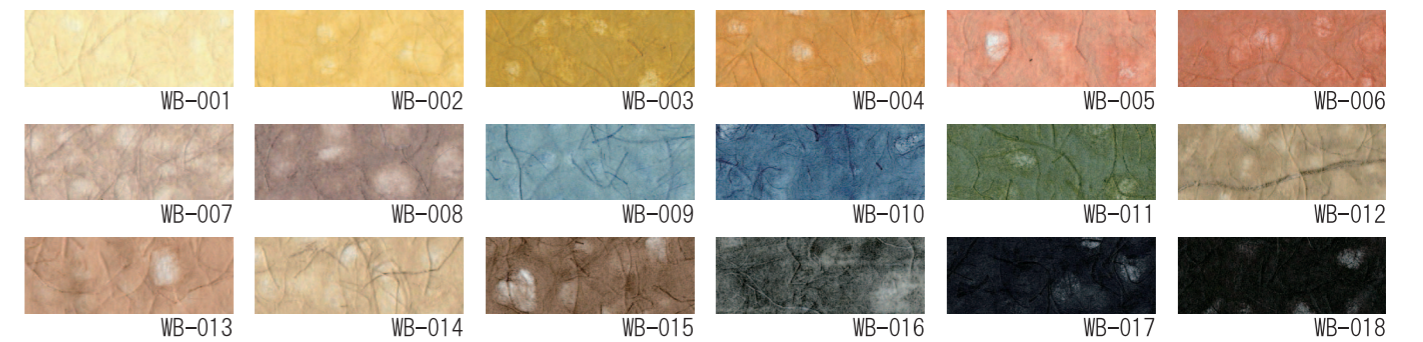
重ねあわせても繊細なニュアンスを楽しんで頂けます

照明器具・光壁・ランプシェード等にお気軽にお使い下さい

※受注生産品の為 ご注文頂いてから制作に7~10日ほどかかります

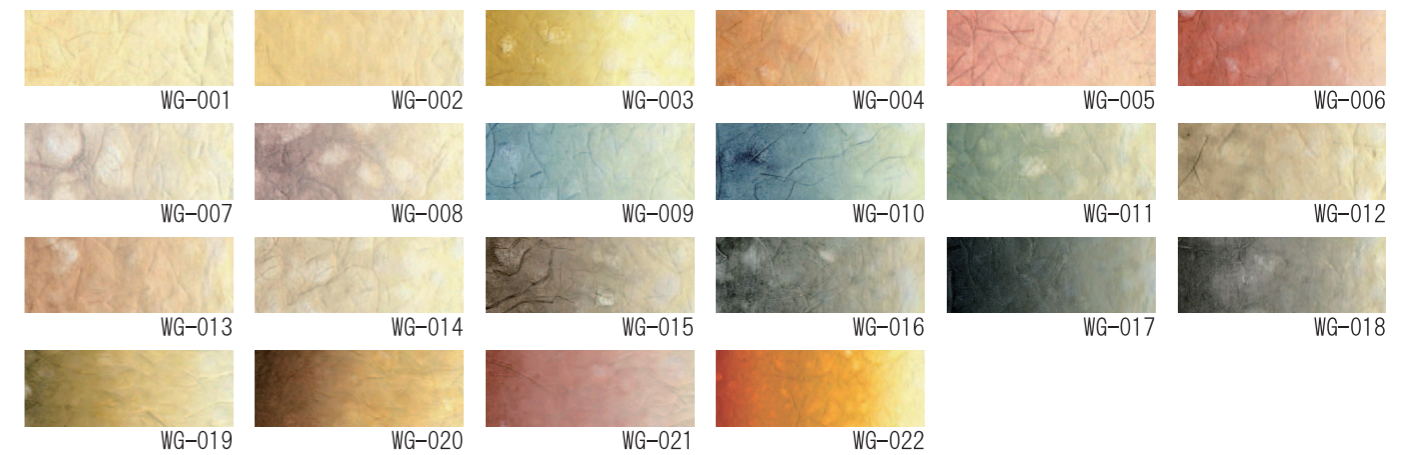
WBシリーズ 落水紙単色染め

サイズ：幅 970mm/長さ 1M~最大5Mまで



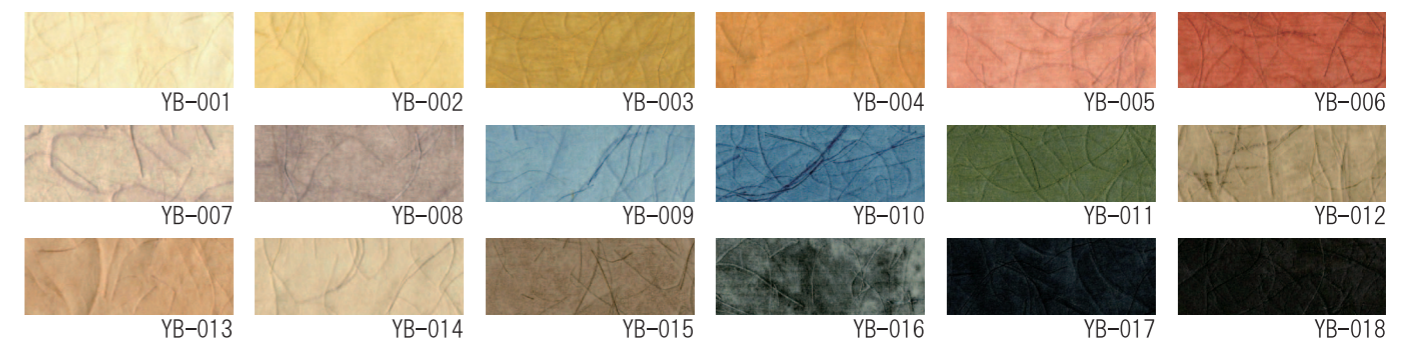
WGシリーズ 落水紙グラデーション

サイズ：幅 970mm/長さ 1M~最大5Mまで



YBシリーズ 麻入り紙単色染め

サイズ：幅 970mm/長さ 1M~最大5Mまで



会社概要

名称	オーエヌオー株式会社
代表者	代表取締役 宮脇昌岐
所在地	東京都町田市成瀬が丘2-12-5
連絡先	TEL:042-788-3830 FAX:042-788-3832 Mail:info@hekiga.com URL:http://www.hekiga.com/
資本金	1000万円
設立	1988年3月17日（創業1987年8月）

営業項目

- エイジング塗装・特殊塗装
錆塗装・黒皮風塗装・木目塗装
古美仕上げ・リン酸処理風塗装・アンティーク風塗装
- 壁画・天井画・外壁画・トリックアート
プランニングから作画までトータルに対応
- グラフィックペイント
大胆でアーティスティックな新しい表現方法
- 染色和紙
壁紙・照明器具（ランプシェード、行灯、光壁）など
現代のインテリアにマッチする手染めオリジナル和紙制作販売
- リペア・補修
木部、塗装面、家具、床など 傷や色あせを元通りにリフレッシュ

所在地



JR横浜線成瀬駅南口より徒歩3分